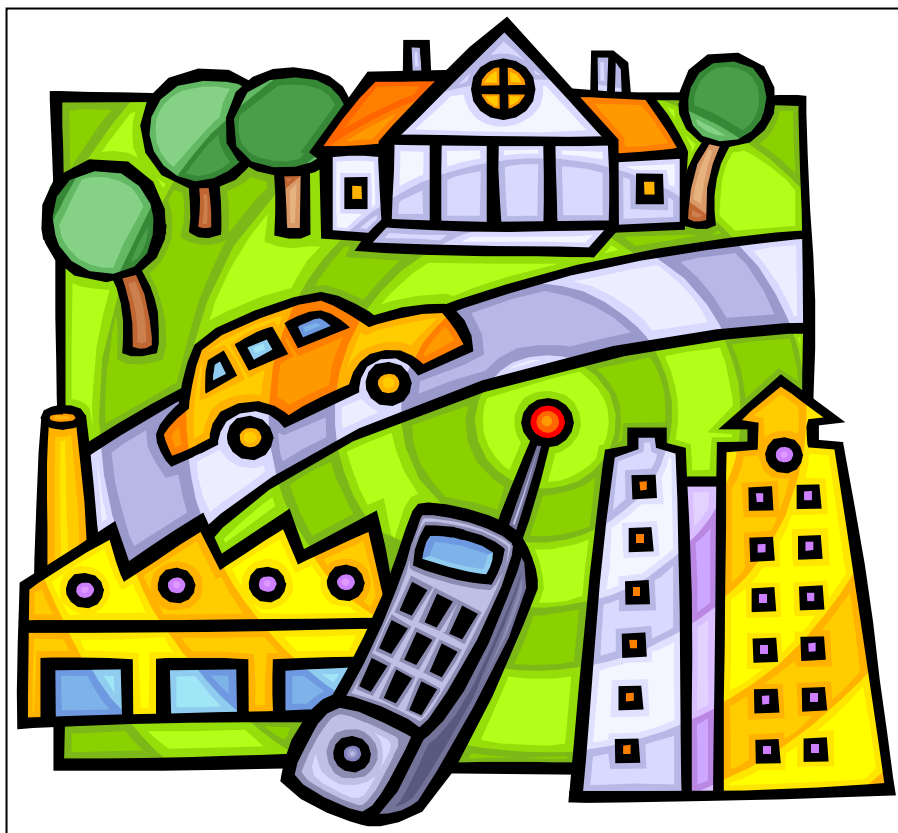


## สารบัญ

	หน้า
<b>แบบครัวเรือน (สตช. 1)</b>	<b>1 – 13</b>
หน้าปก	1
ตอนที่ 1 ข้อมูลทั่วไปของสมาชิกในครัวเรือน	2
ตอนที่ 2 ลักษณะของที่อยู่อาศัย/ทรัพย์สิน	5
ตอนที่ 3 รายได้ของครัวเรือนจากการประกอบการเกษตร	12
<b>แบบสมาชิกอายุ 15 ปีขึ้นไป (สตช. 2)</b>	<b>14 – 36</b>
หน้าปก	14
ตอนที่ 1 การศึกษา	15
ตอนที่ 2 สุขภาพและการสาธารณสุข	19
ตอนที่ 3 การมีงานทำ	23
ตอนที่ 4 รายได้	28
ตอนที่ 5 การเงิน	30
ตอนที่ 6 การย้ายถิ่นของประชากร	34
ตอนที่ 7 ค่านิยมและความคิดเห็น	36
<b>ภาคผนวก ก รหัสจังหวัด ประเทศ</b>	

## DATA DICTIONARY

การสำรวจเพื่อติดตามภาวะเศรษฐกิจและสังคมของครัวเรือน  
(โดยใช้ตัวอย่างซ้ำ) พ.ศ. 2548



กลุ่มสถิติเศรษฐกิจครัวเรือน  
สำนักสถิติเศรษฐกิจและสังคม



แบบครัวเรือน (ตชช.1)

หน้าปก

FIELD	FIELD NAME	LENGTH OF BYTES	POSSIBLE CODE & MEANING	REMARK
รอบที่	WAVE	1	1	
ลำดับที่แบบสอบถาม	SERIAL NO.	4	0001 - 6000	
หมายเลขครัวเรือน	H	1	1 = ครัวเรือนแรก (ตั้งต้น)	
รหัสตรวจสอบ	CHECK NO.	1	1 - 9, A, B	
เดือน / ปี ที่สำรวจ	MONTH_YR	4	0548 = พฤษภาคม 2548	
ภาค	REG	1	1 = กรุงเทพมหานคร นนทบุรี ปทุมธานี และสมุทรปราการ 2 = ภาคกลาง (ไม่รวม กรุงเทพมหานคร นนทบุรี ปทุมธานี และสมุทรปราการ) 3 = ภาคเหนือ 4 = ภาคตะวันออกเฉียงเหนือ 5 = ภาคใต้	
จังหวัด	CWT	2	10 = กรุงเทพมหานคร 11-27, 70-77 = จังหวัดในภาคกลาง 50-58, 60-67 = จังหวัดในภาคเหนือ 30-37, 39-49 = จังหวัดในภาคตะวันออกเฉียงเหนือ 80-86, 90-96 = จังหวัดในภาคใต้	ดูรายชื่อ จังหวัด จากภาค ผนวก ก.
อำเภอ	AMP	2	01 - 98	
ตำบล	TMB	2	01 - 98	
เขตการปกครอง	AREA	1	1 = ในเขตเทศบาล 2 = นอกเขตเทศบาล	
เขตการแ่งนับที่	E.D.	3	001 - 998	
ชมรมอาคาร / หมู่ที่	BLK_VIL	2	01 - 40	
ลำดับที่ชมรมอาคาร / หมู่บ้านตัวอย่าง	PSU_NO.	4	0001 - 0998	
ลำดับที่ครัวเรือนตัวอย่าง	HH_NO.	2	01 - 10	
จำนวนสมาชิกในครัวเรือน	MEMBERS	2	01 - 15	

ตอนที่ 1 ข้อมูลทั่วไปของสมาชิกในครัวเรือน

FIELD	FIELD NAME	LENGTH OF BYTES	POSSIBLE CODE & MEANING	REMARK
ลำดับที่ของสมาชิก	PNO	2	01 - 15	
ชื่อ - นามสกุล	A1	-	-	
ชื่ออื่น	A2	-	-	
ความสัมพันธ์กับหัวหน้าครัวเรือน	A3	1	1 = หัวหน้าครัวเรือน 2 = ภรรยาหรือสามี 3 = บุตรที่ยังไม่ได้สมรส 4 = บุตรที่สมรสแล้ว 5 = บุตรเขย บุตรสะใภ้ 6 = บุตรของบุตร 7 = พ่อ แม่ พ่อตา แม่ยาย 8 =ญาติอื่น ๆ 9 = ไม่รายงาน	
เพศ	A4	1	1 = ชาย 2 = หญิง	
อายุ	A6	3	000 - 120	
ศาสนา	A7	1	1 = ศาสนาพุทธ 2 = ศาสนาคริสต์ 3 = ศาสนาอิสลาม 4 = อื่น ๆ (ระบุ) 9 = ไม่รายงาน	
การเข้าร่วมกิจกรรมทางศาสนา	A8	1	1 = ไม่เคยเข้าร่วมเลย 2 = นาน ๆ ครั้ง 3 = ค่อนข้างบ่อย 4 = เป็นประจำ 9 = ไม่รายงาน	
สถานภาพสมรส	A9	1	1 = โสด 2 = สมรส 3 = ม้าย 4 = หย่า 5 = แยกกันอยู่ 9 = ไม่รายงาน blank = ไม่เข้าข่าย	
ลำดับที่ของคู่สมรส	A10	2	00 - 15 99 = ไม่รายงาน blank = ไม่เข้าข่าย	

FIELD	FIELD NAME	LENGTH OF BYTES	POSSIBLE CODE & MEANING	REMARK
สถานภาพการทำงาน	A11	1	1 = ทำงาน 2 = รอฤดูกาล 3 =ว่างงาน 4 = กำลังหางานทำ 5 = ชรา/เกษียณอายุ 6 = ป่วย/พิการ 7 = ดูแลครอบครัว 8 = กำลังศึกษา 9 = อื่น ๆ (ระบุ) blank = ไม่เข้าข่าย	
ลำดับที่ของบิดา	A12	2	00 - 15 99 = ไม่รายงาน	
ลำดับที่ของมารดา	A13	2	00 - 15 99 = ไม่รายงาน	
ลำดับที่ของผู้ดูแลในครัวเรือน	A14	2	01 - 15 99 = ไม่รายงาน blank = ไม่เข้าข่าย	
ความสัมพันธ์กับผู้ดูแล	A15	1	1 = บุตร 2 = หลาน 3 = น้อง 4 = พี่ 5 = อื่น ๆ (ระบุ) 9 = ไม่รายงาน blank = ไม่เข้าข่าย	
สมาชิกที่ไม่อยู่ขณะสัมภาษณ์	A16	1	1 = ไปเรียนที่อื่น 2 = ไปหางานทำที่อื่น 3 = ไปทำงานที่อื่น 4 = ไปต่างประเทศ 5 = ผู้ป่วยในโรงพยาบาล 6 = อื่น ๆ (ระบุ) 9 = ไม่รายงาน 0 = ไม่เข้าข่าย (สมาชิก "อยู่")	

FIELD	FIELD NAME	LENGTH OF BYTES	POSSIBLE CODE & MEANING	REMARK
ชื่อ - นามสกุล และที่อยู่ของบุคคลอื่นนอกครัวเรือน ที่สามารถติดต่อได้	A17 - A19		}	
ชื่อ - นามสกุล	A17	-		
เบอร์โทรศัพท์	A18	-		
ที่อยู่	A19	-		

ตอนที่ 2 ลักษณะของที่อยู่อาศัย / ทรัพย์สิน

FIELD	FIELD NAME	LENGTH OF BYTES	POSSIBLE CODE & MEANING	REMARK
ประเภทของที่อยู่อาศัย	B1	2	บ้าน โคด 01 = ชั้นเดียว 02 = 2 ชั้น 03 = มากกว่า 2 ชั้น ทาวน์เฮ้าส์/บ้านแฝด 04 = ชั้นเดียว 05 = 2 ชั้น 06 = มากกว่า 2 ชั้น ตึกแถว/ห้องแถว 07 = ชั้นเดียว 08 = 2 ชั้น 09 = มากกว่า 2 ชั้น 10 = ห้องชุด (อพาร์ทเมนท์ แฟลต หรือ คอนโดมิเนียม) 11 = ห้องภายในบ้าน 12 = เพิงพักชั่วคราว 13 = อื่น ๆ (ระบุ) 99 = ไม่รายงาน	
ลักษณะของที่อยู่อาศัย	B2	1	1 = ตึก 2 = ไม้ 3 = ครึ่งตึก/ครึ่งไม้ 4 = วัสดุไม่ถาวรในท้องถิ่น 5 = วัสดุที่ใช้แล้ว เช่น หีบ ลัง 6 = อื่น ๆ (ระบุ) 9 = ไม่รายงาน	
สถานภาพการครอบครองที่อยู่อาศัย	B3	1	1 = เป็นเจ้าของ 2 = เช่าซื้อ 3 = เช่า 4 = อยู่โดยไม่ต้องเสียค่าเช่า 9 = ไม่รายงาน	



FIELD	FIELD NAME	LENGTH OF BYTES	POSSIBLE CODE & MEANING	REMARK
วิธีการครอบครองที่อยู่อาศัยนี้	<b>B4 - B7</b>			
1) ชื่อหรือปลุกสร้างด้วยเงินของครอบครัว	B4	7	} 0001000 - 9999998 9999999 = ไม่รายงาน blank = ไม่เข้าข่าย	
2) ชื่อหรือปลุกสร้างด้วยการกู้ยืมเงิน	B5	7		
3) รับโอนมรดก/หรือมีผู้ยกให้โดยเสน่หา	B6	7		
4) อื่น ๆ (ระบุ)	B7	7		
แหล่งเงินกู้เพื่อซื้อหรือปลุกสร้างที่อยู่อาศัย	B8	1	1 = ธนาคารพาณิชย์ 2 = ธนาคารเพื่อการเกษตร และสหกรณ์การเกษตร 3 = ธนาคารอาคารสงเคราะห์ หรือธนาคารออมสิน 4 = กองทุนหมู่บ้าน/ชุมชนเมือง 5 = สหกรณ์ออมทรัพย์ หรือสวัสดิการของหน่วยงาน 6 = สถาบันการเงินและแหล่งเงินทุนอื่น 7 =ญาติ/เพื่อนบ้าน 8 = อื่น ๆ (ระบุ เช่น นายทุนเงินกู้) 9 = ไม่รายงาน blank = ไม่เข้าข่าย	
ภาระหนี้สินเกี่ยวกับที่อยู่อาศัยในปัจจุบัน	<b>B9 - B11</b>			
มีภาระหนี้สินหรือไม่	B9	1	0 = ไม่มี 1 = มี 9 = ไม่รายงาน blank = ไม่เข้าข่าย	
จำนวนหนี้สินคงเหลือทั้งสิ้น	B10	8	00000001 - 99999998 99999999 = ไม่รายงาน blank = ไม่เข้าข่าย	
จำนวนเงินที่ผ่อนชำระต่อเดือน	B11	6	000000 - 999998 999999 = ไม่รายงาน blank = ไม่เข้าข่าย	

FIELD	FIELD NAME	LENGTH OF BYTES	POSSIBLE CODE & MEANING	REMARK
ประเมินราคาที่อยู่อาศัย ณ เวลาปัจจุบัน	B12	7	0005000 - 9999998 9999999 = ไม่รายงาน blank = ไม่เข้าข่าย	
ผู้จ่ายค่าเช่า หรือผู้ให้สวัสดิการหรือให้อยู่ฟรี	B13	1	1 = จ่ายค่าเช่าเอง นายจ้าง 2 = รัฐบาล/รัฐวิสาหกิจ 3 = เอกชน 4 = องค์กรระหว่างประเทศ 5 = บิดา มารดา 6 = ญาติ 7 = อื่น ๆ (ระบุ) 9 = ไม่รายงาน blank = ไม่เข้าข่าย	
จำนวนห้องทั้งหมด	B14	1	1 - 8 9 = ไม่รายงาน	
จำนวนห้องที่ใช้นอน	B15	1	1 - 8 9 = ไม่รายงาน	
ในที่อยู่อาศัยใช้ทำธุรกิจหรือไม่	B16	1	1 = ใช่ 0 = ไม่ใช่ 9 = ไม่รายงาน	
การมีไฟฟ้าภายในที่อยู่อาศัย	B17	1	1 = มี 0 = ไม่มี 9 = ไม่รายงาน	
เชื้อเพลิงที่ใช้ในการหุงต้มอาหาร (ส่วนใหญ่)	B18	1	1 = ถ่าน 2 = ไม้ 3 = แก๊สหุงต้ม 4 = ไฟฟ้า 5 = อื่น ๆ (ระบุ) 0 = ไม่มีการหุงต้ม 9 = ไม่รายงาน	

FIELD	FIELD NAME	LENGTH OF BYTES	POSSIBLE CODE & MEANING	REMARK
น้ำดื่ม น้ำใช้	B19 B20	1 1	0 = น้ำดื่มบรรจุขวด 1 = น้ำประปาภายในบ้าน 2 = น้ำบาดาล/น้ำบ่อภายในบ้าน 3 = น้ำธรรมชาติต่อท่อเข้าบ้าน 4 = น้ำประปานอกบ้าน 5 = น้ำบ่อหรือน้ำบาดาล/สาธารณะ 6 = น้ำจากแม่น้ำ ลำคลอง ลำธาร 7 = น้ำฝน 8 = อื่น ๆ (ระบุ) 9 = ไม่รายงาน	
ลักษณะการใช้ส้วม	B21	1	0 = ไม่มีส้วม 1 = ใช้เฉพาะครัวเรือน 2 = ใช้ร่วมกับครัวเรือนอื่น 9 = ไม่รายงาน	
ลักษณะของส้วม	B22	1	1 = ส้วมชักโครกและ/หรือ ส้วมซึม 2 = ส้วมหลุม ถึง หรือลักษณะอื่น ๆ โดยมีห้องกั้น 9 = ไม่รายงาน blank = ไม่เข้าข่าย	
<b>ปัญหาของที่อยู่อาศัย</b>	<b>B23 - B31</b>			
บ้านมีสภาพคับแคบ	B23	1	1 = มี 0 = ไม่มี 9 = ไม่รายงาน	
บ้านมีสภาพชำรุด ทรุดโทรม	B24	1		
เสียงรบกวนจากเพื่อนบ้าน (วิทยุ/ทีวี การทะเลาะเบาะแว้ง ฯลฯ)	B25	1		
เสียงรบกวนจากยานพาหนะ	B26	1		
โรงงานอุตสาหกรรมหรือการประกอบธุรกิจ				
แหล่งน้ำใกล้บ้านเน่าเสียส่งกลิ่นเหม็น	B27	1		
บริเวณรอบ ๆ บ้านเต็มไปด้วยขยะ และส่งกลิ่นรบกวน	B28	1		
ถนนหนทางเข้าบ้านชำรุด เดินทางลำบาก	B29	1		
อยู่ใกล้สถานเริงรมย์	B30	1		
อื่น ๆ (ระบุ)	B31	1		



FIELD	FIELD NAME	LENGTH OF BYTES	POSSIBLE CODE & MEANING	REMARK
<b>รถจักรยาน</b> - จำนวน (ทั้งสิ้น) - ประเมินมูลค่าปัจจุบัน (บาท) - จำนวน (อยู่ระหว่างผ่อนชำระ) - จำนวนเงินผ่อนชำระต่อเดือน (บาท)	<b>B56 - B59</b>  B56 B57 B58 B59	  1 8 1 6	เช่นเดียวกับรายการ B52 - B55	
<b>รถยนต์ส่วนบุคคล</b> - จำนวน (ทั้งสิ้น) - ประเมินมูลค่าปัจจุบัน (บาท) - จำนวน (อยู่ระหว่างผ่อนชำระ) - จำนวนเงินผ่อนชำระต่อเดือน (บาท)	<b>B60 - B63</b>  B60 B61 B62 B63	  1 8 1 6	เช่นเดียวกับ B52 00010000 - 99999998 99999999 = ไม่รายงาน blank = ไม่เข้าข่าย เช่นเดียวกับ B54 001000 - 999998 999999 = ไม่รายงาน blank = ไม่มียานพาหนะที่อยู่ระหว่างผ่อนชำระ/ไม่เข้าข่าย	
<b>รถบรรทุกเล็ก/รถปิคอัพ/รถตู้</b> - จำนวน (ทั้งสิ้น) - ประเมินมูลค่าปัจจุบัน (บาท) - จำนวน (อยู่ระหว่างผ่อนชำระ) - จำนวนเงินผ่อนชำระต่อเดือน (บาท)	<b>B64 - B67</b>  B64 B65 B66 B67	  1 8 1 6	เช่นเดียวกับรายการ B60 - B63	
<b>รถอีแต่น และรถอื่น ๆ ประเภทเดียวกัน</b> - จำนวน (ทั้งสิ้น) - ประเมินมูลค่าปัจจุบัน (บาท) - จำนวน (อยู่ระหว่างผ่อนชำระ) - จำนวนเงินผ่อนชำระต่อเดือน (บาท)	<b>B68 - B71</b>  B68 B69 B70 B71	  1 8 1 6	เช่นเดียวกับ B52 00001000 - 99999998 99999999 = ไม่รายงาน blank = ไม่เข้าข่าย เช่นเดียวกับ B54 เช่นเดียวกับ B55	
<b>รถไถเดินตาม</b> - จำนวน (ทั้งสิ้น) - ประเมินมูลค่าปัจจุบัน (บาท) - จำนวน (อยู่ระหว่างผ่อนชำระ) - จำนวนเงินผ่อนชำระต่อเดือน (บาท)	<b>B72 - B75</b>  B72 B73 B74 B75	  1 8 1 6	เช่นเดียวกับรายการ B68 - B71	

FIELD	FIELD NAME	LENGTH OF BYTES	POSSIBLE CODE & MEANING	REMARK
<b>รถแทรกเตอร์ 4 ล้อ</b> - จำนวน (ทั้งสิ้น) - ประเมินมูลค่าปัจจุบัน (บาท) - จำนวน (อยู่ระหว่างผ่อนชำระ) - จำนวนเงินผ่อนชำระต่อเดือน (บาท)	<b>B76 - B79</b>  B76 B77 B78 B79	1 8 1 6	{ เช่นเดียวกับรายการ B60 - B63	
<b>รถ 6 ล้อขึ้นไป</b> - จำนวน (ทั้งสิ้น) - ประเมินมูลค่าปัจจุบัน (บาท) - จำนวน (อยู่ระหว่างผ่อนชำระ) - จำนวนเงินผ่อนชำระต่อเดือน (บาท)	<b>B80 - B83</b>  B80 B81 B82 B83	1 8 1 6	{ เช่นเดียวกับรายการ B60 - B63	
<b>เรือ</b> 1) ไม่มีเครื่องยนต์ - จำนวน (ทั้งสิ้น) - ประเมินมูลค่าปัจจุบัน (บาท) - จำนวน (อยู่ระหว่างผ่อนชำระ) - จำนวนเงินผ่อนชำระต่อเดือน (บาท) 2) มีเครื่องยนต์นอกเรือ (เช่น เรือหางยาว) - จำนวน (ทั้งสิ้น) - ประเมินมูลค่าปัจจุบัน (บาท) - จำนวน (อยู่ระหว่างผ่อนชำระ) - จำนวนเงินผ่อนชำระต่อเดือน (บาท) 3) มีเครื่องยนต์ในเรือ - จำนวน (ทั้งสิ้น) - ประเมินมูลค่าปัจจุบัน (บาท) - จำนวน (อยู่ระหว่างผ่อนชำระ) - จำนวนเงินผ่อนชำระต่อเดือน (บาท)	<b>B84 - B95</b>  <b>B84 - B87</b>  B84 B85 B86 B87  <b>B88 - B91</b>  B88 B89 B90 B91  <b>B92 - B95</b>  B92 B93 B94 B95	1 8 1 6  1 8 1 6  1 8 1 6	เช่นเดียวกับ B52 เช่นเดียวกับ B69 เช่นเดียวกับ B54 เช่นเดียวกับ B55  { เช่นเดียวกับรายการ B84 - B87	
<b>อื่น ๆ (ระบุ)</b> - จำนวน (ทั้งสิ้น) - ประเมินมูลค่าปัจจุบัน (บาท) - จำนวน (อยู่ระหว่างผ่อนชำระ) - จำนวนเงินผ่อนชำระต่อเดือน (บาท)	<b>B96 - B99</b>  B96 B97 B98 B99	1 8 1 6	{ เช่นเดียวกับรายการ B52 - B55	

ตอนที่ 3 รายได้ของครัวเรือนจากการประกอบการเกษตร ในระหว่าง 12 เดือนก่อนวันสัมภาษณ์

FIELD	FIELD NAME	LENGTH OF BYTES	POSSIBLE CODE & MEANING	REMARK
ครัวเรือนมีสมาชิกทำการเกษตรหรือไม่	C1	1	0 = ไม่มี 1 = มี	
จำนวนสมาชิกที่ทำการเกษตร	C2	2	01 - 15 blank = ไม่เข้าข่าย	
ลำดับที่ของสมาชิกที่รับผิดชอบสูงสุด	PNO	2	01 - 15 blank = ไม่เข้าข่าย	
<b>ประเภทของการทำการเกษตร</b>	<b>C3 - C7</b>			
ปลูกพืช	C3	1	} 1 = ทำ 0 = ไม่ทำ	
เลี้ยงปศุสัตว์	C4	1		
เพาะเลี้ยงสัตว์น้ำ	C5	1		
ประมง	C6	1		
หาของป่า / ล่าสัตว์	C7	1		
<b>พื้นที่ถือครองสำหรับทำการเกษตร</b>	<b>C8 - C13</b>			
<b>พื้นที่ทั้งสิ้น</b>	<b>C8</b>			
- ไร่	C8_1	5	00000 - 50000 blank = ไม่เข้าข่าย	
- ตารางวา	C8_2	3	000 - 399 blank = ไม่เข้าข่าย	
<b>พื้นที่ที่เป็นเจ้าของ</b>	<b>C9</b>			
- ไร่	C9_1	4	0000 - 9998 blank = ไม่เข้าข่าย	
- ตารางวา	C9_2	3	000 - 399 blank = ไม่เข้าข่าย	
<b>ที่ดินของพ่อแม่ ญาติพี่น้อง</b>	<b>C10</b>			
- ไร่	C10_1	4	}	
- ตารางวา	C10_2	3		
<b>ที่ดินเช่าจากผู้อื่น</b>	<b>C11</b>			
- ไร่	C11_1	4	}	
- ตารางวา	C11_2	3		
<b>ที่ดินสาธารณะ / ป่าสงวน</b>	<b>C12</b>		} เช่นเดียวกับรายการ C9_1 - C9_2	
- ไร่	C12_1	4		
- ตารางวา	C12_2	3		
<b>ที่ดินอื่นๆ (ระบุ)</b>	<b>C13</b>			
- ไร่	C13_1	4	}	
- ตารางวา	C13_2	3		

FIELD	FIELD NAME	LENGTH OF BYTES	POSSIBLE CODE & MEANING	REMARK
<b>จำนวนสัปดาห์ใช้งาน</b>  ควบ - เป็นเจ้าของ - เช่า - ยืมหรือให้ใช้โดยไม่เสียค่าเช่า	<b>C14 - C22</b>  C14 C15 C16	2 2 2	00 - 98 blank = ไม่เข้าข่าย	
<b>วัน</b> - เป็นเจ้าของ - เช่า - ยืมหรือให้ใช้โดยไม่เสียค่าเช่า	C17 C18 C19	2 2 2		
<b>อื่นๆ (ระบุ)</b> - เป็นเจ้าของ - เช่า - ยืมหรือให้ใช้โดยไม่เสียค่าเช่า	C20 C21 C22	2 2 2	เช่นเดียวกับรายการ C14 - C16	
<b>รายได้จากการทำการเกษตร</b>  มูลค่าผลผลิตทางการเกษตร	<b>C23 - C27</b>  C23	7	0000000 - 9999998 9999999 = ไม่รายงาน blank = ไม่เข้าข่าย	
<b>รายได้จากการให้เช่าทรัพย์สินทางการเกษตร</b> - สัปดาห์ใช้งาน / ทำพันธุ์ - รถไถ / รถแทรกเตอร์ - เครื่องมือทำการเกษตร - การบริการทางการเกษตร	C24 C25 C26 C27	6 6 6 6	000001 - 999998 blank = ไม่เข้าข่าย	
<b>รายจ่ายจากการทำการเกษตร</b>	C28	7	0000000 - 9999998 9999999 = ไม่รายงาน blank = ไม่เข้าข่าย	



แบบสมาชิกอายุ 15 ปีขึ้นไป (สคช.2)

หน้าปก

FIELD	FIELD NAME	LENGTH OF BYTES	POSSIBLE CODE & MEANING	REMARK
รอบที่	WAVE	1		
ลำดับที่แบบสอบถาม	SERIAL NO.	4		
หมายเลขครัวเรือน	H	1		
รหัสตรวจสอบ	CHECK NO.	1		
เดือน / ปี ที่สำรวจ	MONTH_YR	4		
ภาค	REG	1	เช่นเดียวกับแบบ สคช.1	
จังหวัด	CWT	2		
อำเภอ	AMP	2		
ตำบล	TMB	2		
เขตการปกครอง	AREA	1		
เขตการแฉงนับที่	E.D.	3		
ชุมชนอาคาร / หมู่ที่	BLK_VIL	2		
ลำดับที่ชุมชนอาคาร / หมู่บ้านตัวอย่าง	PSU_NO.	4		
ลำดับที่ครัวเรือนตัวอย่าง	HH_NO.	2		
จำนวนสมาชิกในครัวเรือนที่มีอายุ 15 ปีขึ้นไป	MEMBERS_15	2	01 - 15	

ตอนที่ 1 การศึกษา

FIELD	FIELD NAME	LENGTH OF BYTES	POSSIBLE CODE & MEANING	REMARK
การตอบสัมภาษณ์	D1	1	1 = ตอบเอง 2 = ผู้อื่นตอบแทน	
ลำดับที่ของสมาชิกที่ตอบแทน	D2	2	01 - 15 blank = ไม่เข้าข่าย	
เหตุผลที่ตอบแทน	D3	1	1 = ไม่อยู่ 2 = ปฏิเสธ 3 = พิกัด/ชรา 4 = ป่วย 5 = อื่นๆ (ระบุ) 9 = ไม่รายงาน blank = ไม่เข้าข่าย	
ขณะนี้กำลังเรียนอยู่หรือไม่	D4	1	1 = เรียนอยู่ในสถานศึกษารัฐบาล 2 = เรียนอยู่ในสถานศึกษาเอกชน 3 = ไม่เรียนแล้ว 4 = ไม่เคยเรียน 9 = ไม่รายงาน	
เฉพาะผู้ที่กำลังเรียนหรือไม่เรียนแล้ว 1. ถ้า ไม่เรียน แล้วท่านจบการศึกษาสูงสุดระดับใด (บันทึกเฉพาะ D5) 2. ถ้าท่าน กำลังเรียน ท่านจบการศึกษาสูงสุด และ กำลังเรียนอยู่ในระดับใด (บันทึก D5 และ D6) จบการศึกษา กำลังเรียน	D5 D6	1 1	1 = ต่ำกว่าประถมศึกษา 2 = ประถมศึกษา 3 = มัธยมศึกษาตอนต้น 4 = มัธยมศึกษาตอนปลาย 5 = ปวช. ปวส. ปวท. อนุปริญญา 6 = ปริญญาตรี 7 = ปริญญาโท 8 = ปริญญาเอก 9 = ไม่รายงาน blank = ไม่ตอบ/ไม่เข้าข่าย	

FIELD	FIELD NAME	LENGTH OF BYTES	POSSIBLE CODE & MEANING	REMARK
<p>ในปัจจุบันท่านอ่านออก - เขียนได้ และฟัง - พูดอยู่ในระดับใด</p> <p>1. การอ่าน - การเขียน</p> <p>ไทย จีน อังกฤษ อื่นๆ (ระบุ)</p> <p>2. การฟัง - พูด</p> <p>ไทย จีน อังกฤษ อื่นๆ (ระบุ)</p>	<p>D7-D14</p> <p>D7 D8 D9 D10  D11 D12 D13 D14</p>	<p>1 1 1 1  1 1 1 1</p>	<p>3 = ดีมาก 2 = ดี 1 = พอใช้ 0 = ไม่ได้ 9 = ไม่รายงาน</p> <p>เช่นเดียวกับรายการ D7 - D10</p>	
<p>ในระหว่าง 12 เดือนก่อนวันสัมภาษณ์ ท่านเคยเข้ารับการศึกษารึอบรม เพิ่มเติมหรือไม่</p>	<p>D15</p>	<p>1</p>	<p>1 = เคย 0 = ไม่เคย 9 = ไม่รายงาน</p>	
<p>ท่านเคยเข้ารับการศึกษารึอบรมหลักสูตรใด (ตอบได้ไม่เกิน 3 ข้อเรียงลำดับความสำคัญ)</p> <p>ลำดับที่ 1 ลำดับที่ 2 ลำดับที่ 3</p>	<p>D16 D17 D18</p>	<p>2 2 2</p>	<p>01 = ภาษาต่างประเทศ 02 = คอมพิวเตอร์ 03 = ช่างก่อสร้าง/ช่างปูน/ช่างไม้ 04 = ช่างไฟฟ้า/อิเล็กทรอนิกส์ 05 = บริการ (เช่น ช่างตัดผม       นวดแผนโบราณ ไกด์ เป็นต้น) 06 = การทำอาหาร/เครื่องดื่ม 07 = การผลิต (อุตสาหกรรม) 08 = การผลิต (หัตถกรรม) 09 = ด้านการเกษตร/ประมง       (เช่น การเลี้ยงโค การเลี้ยงปลา       การทำปุ๋ยชีวภาพ เป็นต้น) 10 = อื่นๆ (ระบุ) 99 = ไม่รายงาน blank = ไม่ตอบ/ไม่เข้าข่าย</p>	

FIELD	FIELD NAME	LENGTH OF BYTES	POSSIBLE CODE & MEANING	REMARK
จัดโดยหน่วยงานใด ลำดับที่ 1 ลำดับที่ 2 ลำดับที่ 3	D19 D20 D21	1 1 1	1 = รัฐบาล 2 = เอกชน 3 = ร่วมกันระหว่างรัฐบาล และเอกชน 9 = ไม่รายงาน blank = ไม่ตอบ/ไม่เข้าข่าย	
ระยะเวลาในการฝึกอบรม ลำดับที่ 1 ลำดับที่ 2 ลำดับที่ 3	D22 D23 D24	1 1 1	1 = 1 - 2 วัน. 2 = ต่ำกว่า 1 สัปดาห์ 3 = ต่ำกว่า 1 เดือน 4 = 1 - 2.9 เดือน 5 = 3 - 5.9 เดือน 6 = 6 เดือนขึ้นไป 9 = ไม่รายงาน blank = ไม่ตอบ/ไม่เข้าข่าย	
ผู้จ่ายค่าอบรม ลำดับที่ 1 ลำดับที่ 2 ลำดับที่ 3	D25 D26 D27	1 1 1	1 = ไม่เสียค่าใช้จ่าย 2 = จ่ายเอง นายจ้าง 3 = รัฐบาล 4 = เอกชน 5 = องค์กรระหว่างประเทศ 6 = อื่นๆ (ระบุ) 9 = ไม่รายงาน blank = ไม่ตอบ/ไม่เข้าข่าย	
ค่าใช้จ่ายทั้งสิ้นในการอบรม	D28	5	00001 - 99998 99999 = ไม่รายงาน blank = ไม่เข้าข่าย	

FIELD	FIELD NAME	LENGTH OF BYTES	POSSIBLE CODE & MEANING	REMARK
<p>การศึกษาหรืออบรมมีผลโดยรวมต่อท่านอย่างไร (ตอบได้ไม่เกิน 2 ข้อเรียงลำดับความสำคัญ)</p> <p>ลำดับที่ 1</p> <p>ลำดับที่ 2</p>	<p>D29</p> <p>D30</p>	<p>1</p> <p>1</p>	<p>1 = มีทักษะในการทำงานดีขึ้น</p> <p>2 = เพิ่มประสบการณ์หรือการเรียนรู้เทคโนโลยีใหม่ๆ</p> <p>3 = เตรียมความพร้อมสำหรับการทำงานในอนาคต</p> <p>4 = มีรายได้เพิ่มขึ้น</p> <p>5 = ตำแหน่งสูงขึ้น</p> <p>6 = ได้งานใหม่</p> <p>7 = อื่นๆ (ระบุ)</p> <p>9 = ไม่รายงาน</p> <p>blank = ไม่ตอบ/ไม่เข้าข่าย</p>	
<p>ท่านติดตามข่าวสารจากสื่อใดบ้าง (ตอบได้ไม่เกิน 3 ข้อเรียงลำดับจากมากไปน้อย)</p> <p>ลำดับที่ 1</p> <p>ลำดับที่ 2</p> <p>ลำดับที่ 3</p>	<p>D31</p> <p>D32</p> <p>D33</p>	<p>1</p> <p>1</p> <p>1</p>	<p>1 = วิทยุ</p> <p>2 = โทรทัศน์</p> <p>3 = หนังสือพิมพ์</p> <p>4 = หนังสือ / วารสาร</p> <p>5 = เสี่ยงตามสายของหมู่บ้าน</p> <p>6 = การสนทนากับเพื่อนบ้าน</p> <p>7 = อินเทอร์เน็ต</p> <p>8 = อื่นๆ (ระบุ)</p> <p>9 = ไม่รายงาน</p> <p>blank = ไม่ตอบ</p>	

ตอนที่ 2 สุขภาพและการสาธารณสุข

FIELD	FIELD NAME	LENGTH OF BYTES	POSSIBLE CODE & MEANING	REMARK
2.1 การดูแลสุขภาพในระหว่าง 12 เดือน ก่อนวันสัมภาษณ์	E1 - E18			
สุขภาพอยู่ในระดับใด เมื่อเปรียบเทียบกับบุคคลอื่นในวัยเดียวกัน	E1	1	1 = ดีมาก 2 = ดี 3 = ปานกลาง 4 = แย่มาก 9 = ไม่รายงาน	
ส่วนใหญ่ดูแลสุขภาพอย่างไร (ตอบได้ไม่เกิน 2 ข้อ เรียงลำดับความสำคัญ) ลำดับที่ 1 ลำดับที่ 2	E2 E3	1 1	0 = ไม่ได้ดูแลสุขภาพเลย 1 = ออกกำลังกายเป็นประจำ 2 = กินอาหารที่มีคุณภาพและมีประโยชน์ 3 = ตรวจสอบสุขภาพประจำปี 4 = พบแพทย์ตามนัดสม่ำเสมอ 5 = ละเว้นจากสิ่งเสพติด 6 = อื่นๆ (ระบุ) 9 = ไม่รายงาน blank = ไม่ตอบ	
เมื่อป่วยหรือรู้สึกไม่สบาย ไปใช้บริการจากแหล่งใด (ตอบได้ไม่เกิน 2 ข้อ เรียงลำดับจากมากไปน้อย) ลำดับที่ 1 ลำดับที่ 2	E4 E5	1 1	1 = สถานีอนามัย/ศูนย์บริการสาธารณสุข 2 = โรงพยาบาลของรัฐ 3 = โรงพยาบาลเอกชน 4 = คลินิกเอกชน 5 = บุคลากรทางด้านสาธารณสุข (เช่น อสม. เกษีกร) 6 = หมอพื้นบ้าน/หมอแผนโบราณ/พระ 7 = ชี้อาภินเอง 8 = ใช้ยาแผนโบราณ/สมุนไพร 9 = อื่นๆ (ระบุ) 0 = ไม่รายงาน blank = ไม่ตอบ	

FIELD	FIELD NAME	LENGTH OF BYTES	POSSIBLE CODE & MEANING	REMARK
เคยปรึกษาหรือรับคำแนะนำเกี่ยวกับสุขภาพ จากแพทย์/บุคลากรทางด้านสาธารณสุข ทั้งหมดกี่ครั้ง	E6	1	0 = ไม่เคย 1 = 1 - 2 ครั้ง 2 = 3 - 5 ครั้ง 3 = 6 - 10 ครั้ง 4 = มากกว่า 10 ครั้ง 9 = ไม่รายงาน	
ได้ขึ้นทะเบียนกับหน่วยงานของรัฐ ในฐานะต่อไปนี้หรือไม่ ผู้พิการที่สามารถทำงานมีรายได้ ผู้พิการที่ไม่สามารถทำงานได้ ผู้ที่เป็นโรคติดต่อ ผู้สูงอายุ (อายุ 60 ปี ขึ้นไป)	E7 E8 E9 E10	1 1 1 1	1 = ขึ้นทะเบียน 2 = ไม่ขึ้นทะเบียน 0 = ไม่เข้าข่าย 9 = ไม่รายงาน	
<b>ถามทุกคน</b> เคยเข้ารับการตรวจร่างกายในสถานพยาบาล ตามรายการดังต่อไปนี้หรือไม่ ตรวจสุขภาพฟัน ตรวจสุขภาพตา เอกซเรย์ทรวงอก ตรวจวัดความดันโลหิต ตรวจเลือดระดับคอเรสเตอรอลหรือน้ำตาล	E11 E12 E13 E14 E15	1 1 1 1 1	<b>เคยตรวจโดย</b> 1 = บริการฟรีของรัฐ 2 = บริการฟรีของเอกชน 3 = เสียค่าใช้จ่ายเองทั้งหมด 4 = เสียค่าใช้จ่ายเองบางส่วน 5 = ผู้อื่นจ่ายให้ทั้งหมด 9 = ไม่รายงาน <b>0 = ไม่เคยตรวจ</b>	
<b>ถามเฉพาะผู้หญิง</b> ตรวจมะเร็งปากมดลูก ตรวจมะเร็งเต้านม	E16 E17	1 1	เหมือน E11- E15 blank = ไม่เข้าข่าย	
<b>ถามเฉพาะผู้ชาย</b> ตรวจมะเร็งต่อมลูกหมาก	E18	1		

FIELD	FIELD NAME	LENGTH OF BYTES	POSSIBLE CODE & MEANING	REMARK
<p><b>2.2 การเจ็บป่วยในระหว่าง 12 เดือนก่อนวันสัมภาษณ์</b></p> <p>มีปัญหาด้านสุขภาพหรือไม่</p>	E19	1	1 = มี 0 = ไม่มี 9 = ไม่รายงาน	
<p>มีปัญหาหรือป่วยเป็นโรคอะไร</p> <p>(ตอบได้ไม่เกิน 2 ข้อ เรียงลำดับที่เป็นปัญหามากที่สุด)</p> <p>ลำดับที่ 1</p> <p>ลำดับที่ 2</p>	E20	2	01 = โรคเกี่ยวกับกล้ามเนื้อ เส้นเอ็นกระดูกและข้อ 02 = โรคเกี่ยวกับระบบประสาท/ สมอง 03 = โรคเกี่ยวกับหู ตา คอ จมูก 04 = โรคเกี่ยวกับผิวหนัง-ภูมิแพ้ 05 = โรคเกี่ยวกับหัวใจ และ หลอดเลือด 06 = โรคเกี่ยวกับช่องท้อง/ตับ/ไต 07 = โรคเบาหวาน/เบาใจัด 08 = ความดันโลหิตสูง/ต่ำ 09 = ไมเกรน/ปวดศีรษะเรื้อรัง 10 = มะเร็ง 11 = อื่น ๆ (ระบุ) 99 = ไม่รายงาน blank = ไม่ตอบ/ไม่เข้าข่าย	
E21	2			
<p>จำนวนครั้งที่เข้ารับการรักษาจากแพทย์</p>	E22	1	0 = ไม่เคย 1 = 1 - 2 ครั้ง 2 = 3 - 5 ครั้ง 3 = 6 - 10 ครั้ง 4 = มากกว่า 10 ครั้ง 9 = ไม่รายงาน blank = ไม่เข้าข่าย	



FIELD	FIELD NAME	LENGTH OF BYTES	POSSIBLE CODE & MEANING	REMARK
เคยเข้ารับการรักษาในโรงพยาบาล หรือสถานพยาบาลในฐานะคนไข้หรือไม่	E23	1	1 = เคย 0 = ไม่เคย 9 = ไม่รายงาน	
การเข้ารับรักษาในสถานพยาบาล (คนไข้ใน) ครั้งสุดท้ายได้ใช้สวัสดิการใด	E24	1	0 = ไม่มีสวัสดิการค่ารักษาพยาบาล มีสวัสดิการและใช้ 1 = สวัสดิการข้าราชการ/รัฐวิสาหกิจ 2 = สวัสดิการจากนายจ้าง 3 = ประกันสังคม/กองทุนเงินทดแทน บัตรประกันสุขภาพ (บัตรทอง) 4 = ประเทมิ ท. (ไม่เสีย 30 บาท) 5 = ประเทมิ ท. (เสีย 30 บาท) 6 = ประกันสุขภาพกับบริษัทประกันภัย 7 = อื่น ๆ (ระบุ) 8 = มีสวัสดิการค่ารักษาพยาบาลแต่ไม่ใช้ 9 = ไม่รายงาน blank = ไม่เข้าข่าย	

ตอนที่ 3 การมีงานทำ

FIELD	FIELD NAME	LENGTH OF BYTES	POSSIBLE CODE & MEANING	REMARK
ในระหว่าง 12 เดือนก่อนวันสัมภาษณ์ ได้ทำงานที่ก่อให้เกิดรายได้/เงินเดือน/ค่าจ้าง/ ผลกำไร/ผลตอบแทน หรือได้ทำงานในฐานะ ช่วยธุรกิจของครัวเรือนหรือไม่	F1	1	1 = ทำงาน 0 = ไม่ได้ทำงาน 9 = ไม่รายงาน	
เลขทำงานทั้งหมดกี่งาน	F2	1	1 - 8 9 = ไม่รายงาน blank = ไม่เข้าข่าย	
เคยมีช่วงว่างงานทั้งหมดกี่ช่วง	F3	1	0 - 8 9 = ไม่รายงาน blank = ไม่เข้าข่าย	
ทำงานหรือมีอาชีพอะไร (เรียงลำดับจากครั้งล่าสุดขึ้นไปไม่เกิน 3 ช่วง) ช่วงที่ 1 ช่วงที่ 2 ช่วงที่ 3	F4 F4_1 F4_2 F4_3	1 1 1	1 = เกษตร/ประมง 2 = การผลิต (หัตถกรรม) 3 = การผลิต (อุตสาหกรรม) 4 = ค้าขาย/ประกอบธุรกิจส่วนตัว 5 = ข้าราชการ/พนักงานรัฐวิสาหกิจ 6 = พนักงาน/ลูกจ้างเอกชน 7 = รับจ้างทั่วไป/กรรมกร 8 = อื่นๆ (ระบุ) 9 = ไม่รายงาน blank = ไม่ตอบ/ไม่เข้าข่าย	
สถานภาพการทำงาน ช่วงที่ 1 ช่วงที่ 2 ช่วงที่ 3	F5 F5_1 F5_2 F5_3	1 1 1	1 = นายจ้าง 2 = ทำธุรกิจส่วนตัวโดยไม่มีลูกจ้าง 3 = ช่วยธุรกิจในครัวเรือน โดยไม่ได้รับค่าจ้าง 4 = ลูกจ้างรัฐบาล 5 = ลูกจ้างรัฐวิสาหกิจ 6 = ลูกจ้างเอกชน 7 = การรวมกลุ่ม 9 = ไม่รายงาน blank = ไม่ตอบ/ไม่เข้าข่าย	

FIELD	FIELD NAME	LENGTH OF BYTES	POSSIBLE CODE & MEANING	
ขนาดของสถานประกอบการ (จำนวนคนทำงานทั้งสิ้น)	F6			
ช่วงที่ 1	F6_1	1	1 = 1 คน 2 = น้อยกว่า 10 คน 3 = 10 - 50 คน 4 = 51 - 100 คน 5 = 101 - 200 คน 6 = 201 - 500 คน 7 = มากกว่า 500 คน 9 = ไม่รายงาน blank = ไม่ตอบ/ไม่เข้าข่าย	
ช่วงที่ 2	F6_2	1		
ช่วงที่ 3	F6_3	1		
จำนวนชั่วโมงทำงานต่อสัปดาห์				
ช่วงที่ 1	F7_1	2		01 - 98 99 = ไม่รายงาน blank = ไม่ตอบ/ไม่เข้าข่าย
ช่วงที่ 2	F7_2	2		
ช่วงที่ 3	F7_3	2		
จำนวนวันทำงานต่อเดือน				
ช่วงที่ 1	F8_1	2	01 - 31 99 = ไม่รายงาน blank = ไม่ตอบ/ไม่เข้าข่าย	
ช่วงที่ 2	F8_2	2		
ช่วงที่ 3	F8_3	2		
ได้รับค่าจ้างประเภทใด				
ช่วงที่ 1	F9_1	1	1 = รายชั่วโมง 2 = รายวัน 3 = รายสัปดาห์ 4 = รายเดือน 5 = อื่น ๆ (ระบุ) 6 = ไม่เป็นตัวเงิน 9 = ไม่รายงาน blank = ไม่ตอบ/ไม่เข้าข่าย	
ช่วงที่ 2	F9_2	1		
ช่วงที่ 3	F9_3	1		
วันเริ่มทำงาน(เดือน/ปี)				
เดือน	F10			
ช่วงที่ 1	F10_1	2		01 - 12 99 = ไม่รายงาน blank = ไม่ตอบ/ไม่เข้าข่าย
ช่วงที่ 2	F10_2	2		
ช่วงที่ 3	F10_3	2		
ปี	F10			
ช่วงที่ 1	F10_4	2	00 - 98 99 = ไม่รายงาน blank = ไม่ตอบ/ไม่เข้าข่าย	
ช่วงที่ 2	F10_5	2		
ช่วงที่ 3	F10_6	2		

FIELD	FIELD NAME	LENGTH OF BYTES	POSSIBLE CODE & MEANING	REMARK
วันสิ้นสุดการทำงาน(เดือน/ปี) เดือน	F11			
ช่วงที่ 1	F11_1	2	00 -12 99 = ไม่รายงาน blank = ไม่ตอบ/ไม่เข้าข่าย	
ช่วงที่ 2	F11_2	2	} 01 -12 99 = ไม่รายงาน blank = ไม่ตอบ/ไม่เข้าข่าย	
ช่วงที่ 3	F11_3	2		
ปี				
ช่วงที่ 1	F11_4	2	00-98 99 = ไม่รายงาน blank = ไม่ตอบ/ไม่เข้าข่าย	
ช่วงที่ 2	F11_5	2	} 01 -98 99 = ไม่รายงาน blank = ไม่ตอบ/ไม่เข้าข่าย	
ช่วงที่ 3	F11_6	2		
งานทำ/สมัครงานนี้อย่างไร	F12			
ช่วงที่ 1	F12_1	1	} 1 = อ่านหนังสือพิมพ์/นิตยสาร 2 = วิทยุ/โทรทัศน์ 3 = เพื่อน/ญาติหางานให้ 4 = หา/สมัครงานที่หน่วยจัดหางาน 5 = หา/สมัครงานที่หน่วยงานโดยตรง 6 = ส่งจดหมายสมัครงานตามที่ต่างๆ 7 = อื่นๆ (ระบุ) 9 = ไม่รายงาน blank = ไม่ตอบ/ไม่เข้าข่าย	
ช่วงที่ 2	F12_2	1		
ช่วงที่ 3	F12_3	1		
สาเหตุที่ออกจากงาน/หยุดทำงาน	F13			
ช่วงที่ 1	F13_1	1	} 1 = เลิก/หยุดกิจการ 2 = ถูกให้ออก 3 = หกสัญญาจ้าง 4 = ถูกลดค่าจ้างหรือสวัสดิการ 5 = ไม่พอใจค่าตอบแทน 6 = งานเดิมเสร็จสิ้น 7 = อื่นๆ (ระบุ) 0 = ยังคงทำงานอยู่ (ยกเว้น ช่วงที่ 2 และช่วงที่ 3 ไม่มีรหัส 0) 9 = ไม่รายงาน blank = ไม่ตอบ/ไม่เข้าข่าย	
ช่วงที่ 2	F13_2	1		
ช่วงที่ 3	F13_3	1		

FIELD	FIELD NAME	LENGTH OF BYTES	POSSIBLE CODE & MEANING	REMARK			
วันเริ่มว่างงาน(เดือน/ปี) เดือน ช่วงที่ 1 ช่วงที่ 2 ช่วงที่ 3 ปี ช่วงที่ 1 ช่วงที่ 2 ช่วงที่ 3	F14 F14_1 F14_2 F14_3 F14_4 F14_5 F14_6	2 2 2 2 2 2	} เช่นเดียวกับรายการ F11_1 - F11_6				
วันสิ้นสุดการว่างงาน(เดือน/ปี) เดือน ช่วงที่ 1 ช่วงที่ 2 ช่วงที่ 3 ปี ช่วงที่ 1 ช่วงที่ 2 ช่วงที่ 3	F15 F15_1 F15_2 F15_3 F15_4 F15_5 F15_6	2 2 2 2 2 2		} เช่นเดียวกับรายการ F11_1 - F11_6			
ระหว่างว่างงานหางานทำหรือไม่ ช่วงที่ 1 ช่วงที่ 2 ช่วงที่ 3	F16 F16_1 F16_2 F16_3	1 1 1			} 1 = หางานทำ 0 = ไม่หางานทำ 9 = ไม่รายงาน blank = ไม่ตอบ/ไม่เข้าข่าย		
ทำไม่จึงไม่หางานทำ ช่วงที่ 1 ช่วงที่ 2 ช่วงที่ 3	F17 F17_1 F17_2 F17_3	2 2 2				} <b>พร้อมทำงาน</b> 01 = เชื่อว่าหางานทำไม่ได้ 02 = เคยหามาแล้วแต่หาไม่ได้ 03 = ไม่ทราบจะไปหางานอย่างไร <b>ไม่พร้อมทำงาน</b> 04 = ทำงานบ้าน 05 = เรียนหนังสือ 06 = รอฤดูกาล 07 = ป่วย/พิการ 08 = ชรา/เด็ก 09 = ไม่อยากทำ 10 = อื่นๆ (ระบุ) 99 = ไม่รายงาน blank = ไม่ตอบ/ไม่เข้าข่าย	

FIELD	FIELD NAME	LENGTH OF BYTES	POSSIBLE CODE & MEANING	REMARK
เมื่อออกจากงาน ได้รับเงินชดเชย/ ทดแทนหรือไม่ ประกันว่างงาน	F18			
ช่วงที่ 1	F18_1	1	} 1 = ได้รับ 2 = ไม่ได้รับ 0 = ไม่เคยทำงานมาก่อน(ไม่เข้าข่าย) 9 = ไม่รายงาน blank = ไม่ตอบ/ไม่รายงาน	
ช่วงที่ 2	F18_2	1		
ช่วงที่ 3	F18_3	1		
เงินชดเชยในการให้ออกจากงาน	F19			
ช่วงที่ 1	F19_1	1	} เช่นเดียวกับรายการ F18_1 - F18_3	
ช่วงที่ 2	F19_2	1		
ช่วงที่ 3	F19_3	1		
กองทุนเงินทดแทน	F20			
ช่วงที่ 1	F20_1	1	} เช่นเดียวกับรายการ F18_1 - F18_3	
ช่วงที่ 2	F20_2	1		
ช่วงที่ 3	F20_3	1		
เงินชดเชยอื่นๆ(เช่น บริษัทประกันชีวิต)	F21			
ช่วงที่ 1	F21_1	1	} เช่นเดียวกับรายการ F18_1 - F18_3	
ช่วงที่ 2	F21_2	1		
ช่วงที่ 3	F21_3	1		
ได้รับความช่วยเหลือจากรัฐในการอำนวยความสะดวกในการหางานทำและฝึกฝีมือ แรงงานหรือไม่ อำนวยความสะดวกในการหางาน	F22			
ช่วงที่ 1	F22_1	1	} 1 = ได้ 2 = ไม่ได้ 0 = ไม่พร้อมทำงาน(ไม่เข้าข่าย) 9 = ไม่รายงาน blank = ไม่ตอบ/ไม่เข้าข่าย	
ช่วงที่ 2	F22_2	1		
ช่วงที่ 3	F22_3	1		
ฝึกฝีมือแรงงาน	F23			
ช่วงที่ 1	F23_1	1	} เช่นเดียวกับรายการ F22_1 - F22_3	
ช่วงที่ 2	F23_2	1		
ช่วงที่ 3	F23_3	1		

ตอนที่ 4 รายได้ในระหว่าง 12 เดือนก่อนวันสัมภาษณ์

FIELD	FIELD NAME	LENGTH OF BYTES	POSSIBLE CODE & MEANING	REMARK
<b>4.1 ทำงานโดยได้รับ ค่าจ้างและเงินเดือน</b>	<b>G1 - G11</b>			
ค่าจ้างที่ได้รับเฉลี่ยเดือนละเท่าใด (ทั้งที่เป็นตัวเงินและไม่เป็นตัวเงิน)	G1	6	000001 - 999998 999999 = ไม่รายงาน blank = ไม่เข้าข่าย	
นอกจากค่าจ้างที่ได้รับแล้ว ยังได้รับ เงินพิเศษอื่น ๆ เฉลี่ยเดือนละเท่าใด ค่าล่วงเวลา เงินโบนัส อื่น ๆ (ระบุ)	G2 G3 G4	5 5 5	00000 - 99998 99999 = ไม่รายงาน blank = ไม่เข้าข่าย	
สวัสดิการที่ได้รับจากการทำงานเฉลี่ยเดือนละเท่าใด (ถ้าไม่ได้เป็นเงินให้ประเมินมูลค่า) อาหารและเครื่องดื่ม ที่อยู่อาศัย ค่าน้ำ ไฟฟ้า โทรศัพท์ ค่ารักษาพยาบาล ค่าพาหนะ ค่าเล่าเรียน อื่น ๆ (ระบุ)	G5 G6 G7 G8 G9 G10 G11	5 5 5 5 5 5 5	00000 - 99998 99999 = ไม่รายงาน blank = ไม่เข้าข่าย	
<b>4.2 รายได้จากการประกอบธุรกิจ อุตสาหกรรม หรือวิชาชีพที่ไม่ใช่การเกษตร</b>	<b>G12 - G14</b>			
กิจการมีรายรับเบื้องต้น จากการขายสินค้าที่ผลิตได้ หรือซื้อมาเพื่อขายเฉลี่ยเดือนละเท่าใด	G12	6	000000 - 999998 999999 = ไม่รายงาน blank = ไม่เข้าข่าย	
ค่าใช้จ่ายในการดำเนินการเฉลี่ยเดือนละเท่าใด	G13	6	000000 - 999998 999999 = ไม่รายงาน blank = ไม่เข้าข่าย	

FIELD	FIELD NAME	LENGTH OF BYTES	POSSIBLE CODE & MEANING	REMARK
ได้นำสินค้าที่ผลิตได้ หรือซื้อมาเพื่อขายมาใช้ในครัวเรือน เฉลี่ยเดือนละเท่าใด	G14	5	00000 - 99998  99999 = ไม่รายงาน  blank = ไม่เข้าข่าย	
<p><b>4.3 รายได้จากแหล่งอื่น ๆ ที่ไม่ใช่จากการทำงาน</b></p> <p>บำนาญ บำนาญ เบี้ยหวัด</p> <p>เงินชดเชยจากการออกจากงาน หรือเงินทดแทน</p> <p>เงินช่วยเหลือ/สิ่งของจากบุคคลอื่นนอกครัวเรือน</p> <p>เงินสงเคราะห์/เงินช่วยเหลือ/ สิ่งของจากรัฐหรือองค์กรต่างๆ</p> <p>รายรับจากการให้เช่าที่ดิน/เช่าห้อง/สินทรัพย์อื่นๆ</p> <p>ดอกเบี้ย/เงินปันผล/หุ้น/พันธบัตร</p> <p>เงินรางวัล สลากกินแบ่งรัฐบาล มรดก ค่านายหน้า</p>	G15 - G21	6	<p>000000 - 999998</p> <p>999999 = ไม่รายงาน</p> <p>blank = ไม่เข้าข่าย</p>	



ตอนที่ 5 การเงิน

FILED	FILED NAME	LENGTH OF BYTES	POSSIBLE CODE & MEANING	REMARK
<b>5.1 ระดับฐานะทางการเงิน</b>	<b>H1 - H9</b>			
ฐานะการเงินอยู่ในระดับใด	H1	1	1 = กินอยู่อย่างสบาย 2 = พอกินพอใช้ 3 = กินอยู่ค่อนข้างลำบาก 4 = กินอยู่ลำบากมาก 9 = ไม่รายงาน	
เมื่อเทียบกับปีที่แล้ว คิดว่าฐานะทางการเงินเป็นอย่างไร	H2	1	1 = ดีกว่าปีที่แล้ว 2 = แย่กว่าปีที่แล้ว 3 = เหมือนเดิม 9 = ไม่รายงาน	
เหตุผลที่คิดว่า ฐานะทางการเงิน ดีกว่าปีที่แล้ว (ตอบ ได้ไม่เกิน 3 ข้อเรียงลำดับความสำคัญ)				
ลำดับที่ 1	H3	1	1 = สมาชิกในครัวเรือนเรียนจบ/ได้บรรจุเข้าทำงาน 2 = สมาชิกในครัวเรือนได้รับเงินเดือนค่าจ้างเพิ่มขึ้น 3 = มีรายได้จากการประกอบการเกษตรเพิ่มขึ้น 4 = มีรายได้จากการประกอบธุรกิจที่ไม่ใช่การเกษตรเพิ่มขึ้น 5 = ได้รับความช่วยเหลือจากรัฐเพิ่มขึ้น 6 = ได้รับความช่วยเหลือจากบุคคลนอกครัวเรือนเพิ่มขึ้น 7 = รายได้จากทรัพย์สินเพิ่มขึ้น (เช่น ดอกเบี้ย ค่าเช่า) 8 = หนี้สินลดลง 9 = อื่นๆ (ระบุ) 0 = ไม่รายงาน blank = ไม่ตอบ/ไม่เข้าข่าย	
ลำดับที่ 2	H4	1		
ลำดับที่ 3	H5	1		
เหตุผลที่คิดว่า ฐานะทางการเงิน แย่กว่าปีที่แล้ว (ตอบ ได้ไม่เกิน 3 ข้อเรียงลำดับความสำคัญ)				
ลำดับที่ 1	H6	1	1 = สมาชิกในครัวเรือนถูกให้ออกจากงาน 2 = สมาชิกในครัวเรือนถูกลดเงินเดือน ค่าจ้าง 3 = รายได้จากการประกอบการเกษตรลดลง 4 = รายได้จากการประกอบธุรกิจที่ไม่ใช่การเกษตรลดลง 5 = ได้รับความช่วยเหลือจากรัฐลดลง 6 = ได้รับความช่วยเหลือจากบุคคลนอกครัวเรือนลดลง 7 = รายได้จากทรัพย์สินลดลง (เช่น ดอกเบี้ย ค่าเช่า) 8 = มีหนี้สินเพิ่มขึ้น 9 = อื่นๆ (ระบุ) 0 = ไม่รายงาน blank = ไม่ตอบ/ไม่เข้าข่าย	
ลำดับที่ 2	H7	1		
ลำดับที่ 3	H8	1		

FILED	FILED NAME	LENGTH OF BYTES	POSSIBLE CODE & MEANING	REMARK
ในอีก 1 ปีข้างหน้า ท่านคิดว่าฐานะทางการเงินของท่านจะเป็นอย่างไร	H9	1	1 = ดีกว่าที่เป็นอยู่ในปัจจุบัน 2 = แย่กว่าที่เป็นอยู่ในปัจจุบัน 3 = เหมือนเดิม 9 = ไม่รายงาน	
<b>5.2 การออมเงิน</b>	<b>H10 - H19</b>			
ปกติมีการออมเงินหรือไม่	H10	1	1 = มี 0 = ไม่มี 9 = ไม่รายงาน	
ออมเงินโดยวิธีใด (ตอบได้ไม่เกิน 4 ข้อเรียงลำดับความสำคัญ) ลำดับที่ 1 ลำดับที่ 2 ลำดับที่ 3 ลำดับที่ 4	H11 H12 H13 H14	1 1 1 1	1 = ฝากธนาคาร/สถาบันการเงิน/สหกรณ์ออมทรัพย์ 2 = ลงทุนในพันธบัตร/หุ้น/กองทุนรวมรัฐบาล 3 = ลงทุนในพันธบัตร/หุ้น/กองทุนรวมของเอกชน 4 = ออมทรัพย์กับบริษัทประกันชีวิต 5 = ซื้อสินทรัพย์ (เช่น บ้าน ที่ดิน เป็นต้น) 6 = เล่นแชร์ 7 = เก็บไว้ถือเงินสด 8 = อื่นๆ (ระบุ) 9 = ไม่รายงาน blank = ไม่ตอบ/ไม่เข้าข่าย	
จำนวนเงินที่ออมได้เฉลี่ยเดือนละเท่าไร	H15	7	0000001 - 9999998 9999999 = ไม่รายงาน blank = ไม่เข้าข่าย	
วัตถุประสงค์ของการออม (ตอบได้ไม่เกิน 4 ข้อเรียงลำดับความสำคัญ) ลำดับที่ 1 ลำดับที่ 2 ลำดับที่ 3 ลำดับที่ 4	H16 H17 H18 H19	1 1 1 1	1 = เก็บไว้ใช้เวลาเจ็บป่วยหรือชรา 2 = เก็บไว้ใช้จ่ายในครัวเรือน 3 = เพื่อการศึกษา 4 = เป็นเงินทุนในการประกอบอาชีพ 5 = เป็นหลักประกันให้กับครอบครัว 6 = เพื่อซื้อสินทรัพย์ (เช่น บ้าน ที่ดิน) 7 = ต้องการดอกเบี้ย/เงินปันผล 8 = อื่นๆ (ระบุ) 9 = ไม่รายงาน blank = ไม่ตอบ/ไม่เข้าข่าย	

FILED	FILED NAME	LENGTH OF BYTES	POSSIBLE CODE & MEANING	REMARK
<b>5.3 ค่าใช้จ่ายต่างๆ</b>	<b>H20 - H29</b>			
ค่าที่อยู่อาศัย	H20	6	000000 - 999998	
ค่าอาหาร เครื่องดื่มและยาสูบ	H21	6		
ค่ารักษาพยาบาล ค่ายา และเวชภัณฑ์	H22	6		
ค่าใช้จ่ายเกี่ยวกับการศึกษา	H23	6		
ค่าใช้จ่ายในการเดินทาง และยานพาหนะ	H24	6		
ค่าใช้จ่ายเกี่ยวกับการบันเทิง/การอ่าน	H25	6		
ค่าของใช้ส่วนบุคคล/ค่าบริการส่วนบุคคล	H26	6		
ค่าใช้จ่ายด้านสังคม	H27	6		
ค่าใช้จ่ายให้บุคคลอื่นนอกครัวเรือน	H28	6		
อื่นๆ (เช่น ค่าภาษี ค่าเบี้ยประกันชีวิต เป็นต้น)	H29	6		
<b>5.4 หนี้สิน</b>	<b>H30 - H39</b>			
ปัจจุบันมีหนี้สินหรือไม่	H30	1	1 = มี 0 = ไม่มี 9 = ไม่รายงาน	
จำนวนหนี้สินคงเหลือ	H31	8	00000001 - 99999998 99999999 = ไม่รายงาน blank = ไม่เข้าข่าย	
ในระหว่าง 12 เดือนก่อนวันสัมภาษณ์ ได้กู้ยืมเงินหรือไม่	H32	1	1 = กู้ 0 = ไม่กู้ 9 = ไม่รายงาน	
วัตถุประสงค์ (หลัก)ของการกู้	H33			
แหล่งที่ 1	H33_1	1	1 = เพื่อที่อยู่อาศัย 2 = เพื่อการบริโภค และใช้จ่ายในครัวเรือน 3 = เพื่อการศึกษา 4 = เพื่อซื้อหรือเช่าซื้อสินทรัพย์ 5 = เพื่อลงทุนในธุรกิจของครัวเรือน 6 = อื่นๆ (ระบุ) 9 = ไม่รายงาน blank = ไม่ตอบ/ไม่เข้าข่าย	
แหล่งที่ 2	H33_2	1		
แหล่งที่ 3	H33_3	1		
จำนวนเงินที่กู้	H34			
แหล่งที่ 1	H34_1	8	00000001 - 99999998 99999999 = ไม่รายงาน blank = ไม่ตอบ/ไม่เข้าข่าย	
แหล่งที่ 2	H34_2	8		
แหล่งที่ 3	H34_3	8		

FILED	FILED NAME	LENGTH OF BYTES	POSSIBLE CODE & MEANING	REMARK
แหล่งเงินกู้มาจากแหล่งใด แหล่งที่ 1 แหล่งที่ 2 แหล่งที่ 3	H35 H35_1 H35_2 H35_3	1 1 1	1 = ธนาคารพาณิชย์ 2 = ธนาคารเพื่อการเกษตรและสหกรณ์การเกษตร 3 = ธนาคารอาคารสงเคราะห์หรือธนาคารออมสิน 4 = กองทุนหมู่บ้าน/ชุมชนเมือง 5 = สหกรณ์ออมทรัพย์/สวัสดิการของหน่วยงาน 6 = สถาบันการเงินหรือแหล่งเงินทุนอื่น 7 = ญาติ/เพื่อนบ้าน 8 = อื่นๆ (ระบุ เช่น นายทุนเงินกู้) 9 = ไม่รายงาน blank = ไม่ตอบ/ไม่เข้าข่าย	
อัตราดอกเบี้ย (ร้อยละต่อปี) แหล่งที่ 1 แหล่งที่ 2 แหล่งที่ 3	H36 H36_1 H36_2 H36_3	3 3 3	000 - 360 999 = ไม่รายงาน blank = ไม่ตอบ/ไม่เข้าข่าย	
ระยะเวลาชำระคืน (เดือน) แหล่งที่ 1 แหล่งที่ 2 แหล่งที่ 3	H37 H37_1 H37_2 H37_3	2 2 2	00 - 98 99 = ไม่รายงาน blank = ไม่มีกำหนดเวลาชำระคืน/ไม่ตอบ/ไม่เข้าข่าย	
จำนวนเงินที่ผ่อนชำระต่อเดือน (เงินต้นรวมดอกเบี้ย) แหล่งที่ 1 แหล่งที่ 2 แหล่งที่ 3	H38 H38_1 H38_2 H38_3	6 6 6	000000 - 999998 999999 = ไม่รายงาน blank = ไม่ตอบ/ไม่เข้าข่าย	
การชำระหนี้เป็นภาระทางการเงิน มากน้อยเพียงใด	H39	1	1 = เป็นภาระหนักมาก 2 = เป็นภาระหนัก 3 = เป็นภาระพอสมควร 4 = ไม่เป็นภาระ 0 = ไม่มีหนี้สิน (ไม่เข้าข่าย) 9 = ไม่รายงาน	

ตอนที่ 6 การย้ายถิ่นของประชากร

FILED	FILED NAME	LENGTH OF BYTES	POSSIBLE CODE & MEANING	REMARK
สถานที่เกิด	I1	2	รหัสจังหวัด และ จังหวัดประเทศ 99 = ไม่รายงาน	ภาคผนวก ก
ในระหว่าง 12 เดือนก่อนวันสัมภาษณ์ เคยย้ายข้ามเขตเทศบาล/หมู่บ้านหรือไม่	I2	1	1 = เคย 0 = ไม่เคย 9 = ไม่รายงาน	
เคยย้ายข้ามเขตเทศบาล/หมู่บ้าน มาแล้วทั้งหมดกี่ครั้ง	I3	2	01 - 24 99 = ไม่รายงาน blank = ไม่เข้าข่าย	
การย้ายมาอยู่เทศบาล/หมู่บ้านนี้เป็นลักษณะใด	I4	1	1 = ย้ายภายในจังหวัดเดียวกัน 2 = ย้ายระหว่างจังหวัด ภาคเดียวกัน 3 = ย้ายระหว่างจังหวัด ระหว่างภาค 4 = ย้ายมาจากต่างประเทศ 9 = ไม่รายงาน blank = ไม่เข้าข่าย	
จังหวัด/ประเทศสุดท้ายก่อนจะย้ายเข้ามาอยู่ ในเทศบาล/หมู่บ้านนี้	I5	2	รหัสจังหวัด และ รหัสประเทศ 99 = ไม่รายงาน blank = ไม่เข้าข่าย	ภาคผนวก ก.
สาเหตุหลักที่ย้ายมาอยู่ในเทศบาล / หมู่บ้านนี้	I6	2	01 = หางานทำ 02 = ต้องการเปลี่ยนงาน 03 = ต้องการรายได้เพิ่มขึ้น 04 = หน้าที่การงาน 05 = ศึกษาต่อ 06 = เพื่อดูแลพ่อแม่/ญาติ 07 = ติดตามบุคคลในครอบครัว 08 = ทำกิจการให้ครอบครัว 09 = รักษาตัว 10 = กลับภูมิลำเนา 11 = ย้ายที่อยู่อาศัย 12 = อื่นๆ (ระบุ) 99 = ไม่รายงาน blank = ไม่เข้าข่าย	

FILED	FILED NAME	LENGTH OF BYTES	POSSIBLE CODE & MEANING	REMARK
อยู่ประจำในเทศบาล/หมู่บ้านนี้ ติดต่อกันนานเท่าใด ปี เดือน	I7  I7_1  I7_2	 2  2	 00 - 98 99 = ไม่รายงาน blank = ไม่ตอบ	
ชอบสิ่งแวดล้อมในเทศบาล/หมู่บ้าน ที่อาศัยอยู่หรือไม่	I8	1	1 = ชอบ 2 = ไม่ชอบ 3 = ไม่แน่ใจ 9 = ไม่รายงาน	
ยังคงอาศัยอยู่ที่เดิมนี้ หรือต้องการย้ายไปอยู่ที่อื่น หรือไม่	I9	1	1 = อยู่ที่เดิม 2 = ย้ายไปอยู่ที่อื่น 3 = ไม่แน่ใจ 9 = ไม่รายงาน	
จะย้ายเมื่อใด	I10	1	1 = ไม่เกิน 3 เดือน 2 = 3 - 5.9 เดือน 3 = 6 - 12 เดือน 4 = 12 เดือนขึ้นไป 9 = ไม่รายงาน blank = ไม่เข้าข่าย	
สาเหตุหลักที่คิดจะย้ายไปอยู่ที่อื่น	I11	2	01 = หางานทำ 02 = ต้องการเปลี่ยนงาน 03 = ต้องการรายได้เพิ่มขึ้น 04 = หน้าที่การงาน 05 = ศึกษาต่อ 06 = เพื่อดูแลพ่อแม่/ญาติ 07 = ติดตามบุคคลในครอบครัว 08 = ทำกิจการให้ครอบครัว 09 = รักษาตัว 10 = กลับภูมิลำเนา 11 = ย้ายที่อยู่อาศัย 12 = อื่นๆ (ระบุ) 99 = ไม่รายงาน blank = ไม่เข้าข่าย	

ตอนที่ 7 คำนิยมและความคิดเห็น

FILED	FILED NAME	LENGTH OF BYTES	POSSIBLE CODE & MEANING	REMARK
ไปลงคะแนนเสียงในการเลือกตั้งครั้งล่าสุดหรือไม่ - ระดับชาติ - ระดับท้องถิ่น	J1 J2	1 1	1 = ไป 2 = ไม่ไป 0 = ไม่เข้าข่าย 9 = ไม่รายงาน	
ครอบครัวมีฐานะยากจนหรือไม่	J3	1	1 = ยากจน 0 = ไม่ยากจน 9 = ไม่รายงาน	
จดทะเบียนคนจนหรือไม่	J4	1	1 = จด 0 = ไม่ได้จด 9 = ไม่รายงาน blank = ไม่เข้าข่าย	
สาเหตุที่ทำให้ครอบครัวยากจน (ตอบได้ไม่เกิน 3 ข้อเรียงลำดับความสำคัญ) ลำดับที่ 1 ลำดับที่ 2 ลำดับที่ 3	J5 J6 J7	1 1 1	1 = พ่อ แม่ยากจน/ไม่มีมรดก 2 = ไม่มีงานทำ 3 = มีงานทำ แต่รายได้ไม่พอกับรายจ่าย 4 = มีบุตร หรือบุคคลที่อยู่ในความอุปการะมาก 5 = การศึกษาน้อย 6 = สุขภาพไม่ดี/พิการ 7 = มีภาระหนี้สินมาก 8 = ไม่มีที่ทำกิน 9 = อื่นๆ (ระบุ) 0 = ไม่รายงาน blank = ไม่ตอบ/ไม่เข้าข่าย	
เหตุผลใดที่จะทำให้หลุดพ้นจากความยากจน (ตอบได้ไม่เกิน 3 ข้อเรียงลำดับความสำคัญ) ลำดับที่ 1 ลำดับที่ 2 ลำดับที่ 3	J8 J9 J10	1 1 1	1 = บุตร/หลาน เรียนจบมีงานทำ 2 = มีรายได้เพิ่มขึ้น 3 = เกือบเกี่ยวผลผลิตได้มากขึ้นเพราะดินฟ้าอากาศอำนวย 4 = ราคาผลผลิตสูงขึ้น 5 = สมาชิกในครัวเรือนมีงานทำ 6 = ไม่มีภาระหนี้สิน 7 = ได้รับเงินช่วยเหลือจากรัฐเพิ่มขึ้น 8 = ได้รับเงินช่วยเหลือจากบุคคลอื่นนอกครัวเรือนเพิ่มขึ้น 9 = อื่นๆ (ระบุ) 0 = ไม่รายงาน blank = ไม่ตอบ/ไม่เข้าข่าย	

FILED	FILED NAME	LENGTH OF BYTES	POSSIBLE CODE & MEANING	REMARK
<p>ให้ความคิดเห็นต่อโครงการของรัฐดังต่อไปนี้</p> <ul style="list-style-type: none"> <li>- โครงการกองทุนหมู่บ้าน/ชุมชนเมืองเป็นโครงการที่ช่วยแก้ปัญหาความยากจนของประเทศได้</li> <li>- โครงการกองทุนกู้ยืมเพื่อการศึกษาทำให้ผู้ด้อยโอกาสได้รับการศึกษามากขึ้น</li> <li>- โครงการ 30 บาท รักษาทุกโรคเป็นโครงการที่เป็นประโยชน์อย่างยิ่งต่อประชาชนทั่วไป</li> <li>- โครงการจดทะเบียนคนจนจะช่วยแก้ปัญหาความยากจนของประเทศไทยได้ในระยะเวลา 6 ปี</li> </ul>	<p>J11</p> <p>J12</p> <p>J13</p> <p>J14</p>	<p>1</p> <p>1</p> <p>1</p> <p>1</p>	<p>1 = เห็นด้วยอย่างยิ่ง</p> <p>2 = เห็นด้วย</p> <p>3 = ไม่เห็นด้วย</p> <p>4 = ไม่เห็นด้วยอย่างยิ่ง</p> <p>5 = ไม่แน่ใจ</p> <p>6 = ไม่มีความเห็น</p> <p>9 = ไม่รายงาน</p> <p>blank = ไม่เข้าข่าย</p>	
<p>ถ้าหากมีส่วนในการตัดสินใจกำหนดนโยบายของรัฐบาล นโยบายใดที่รัฐควรให้ความสำคัญ 3 ลำดับแรก</p> <p>ลำดับที่ 1</p> <p>ลำดับที่ 2</p> <p>ลำดับที่ 3</p>	<p>J15</p> <p>J16</p> <p>J17</p>	<p>2</p> <p>2</p> <p>2</p>	<p>01 = หลักประกันสุขภาพถ้วนหน้า(30 บาท รักษาทุกโรค)</p> <p>02 = โครงการบ้านเอื้ออาทร</p> <p>03 = การแก้ไขปัญหาความยากจน (การจดทะเบียนคนจนทุกประเภท)</p> <p>04 = กองทุนหมู่บ้าน/ชุมชนเมือง</p> <p>05 = การแก้ไขปัญหาหาเสพติด</p> <p>06 = การปฏิรูประบบราชการ</p> <p>07 = การปฏิรูปการศึกษา</p> <p>08 = การแก้ไขปัญหาหนี้สินของประชาชน</p> <p>09 = การแก้ไขปัญหาสินค้าราคาแพง</p> <p>10 = การแก้ไขปัญหาการจราจร</p> <p>11 = การป้องกันและปราบปรามคอร์รัปชัน</p> <p>12 = การแก้ปัญหาความไม่สงบสุขใน 3 จังหวัดชายแดนภาคใต้</p> <p>13 = อื่นๆ (ระบุ)</p> <p>99 = ไม่รายงาน</p> <p>blank = ไม่ตอบ/ไม่เข้าข่าย</p>	



ภาคผนวก ก.

รหัสจังหวัด

กทม. และ 3 จังหวัดรอบ กทม.		ภาคกลาง	ภาคเหนือ	ภาคตะวันออกเฉียงเหนือ	ภาคตะวันออก	ภาคใต้
กรุงเทพมหานคร	10	พระนครศรีอยุธยา 14	เชียงใหม่ 50	นครราชสีมา 30	นครศรีธรรมราช 80	
สมุทรปราการ	11	อ่างทอง 15	ลำพูน 51	บุรีรัมย์ 31	กระบี่ 81	
นนทบุรี	12	ลพบุรี 16	ลำปาง 52	สุรินทร์ 32	พังงา 82	
ปทุมธานี	13	สิงห์บุรี 17	อุดรดิตถ์ 53	ศรีสะเกษ 33	ภูเก็ต 83	
		ชัยนาท 18	แพร่ 54	อุบลราชธานี 34	สุราษฎร์ธานี 84	
		สระบุรี 19	น่าน 55	ยโสธร 35	ระนอง 85	
		ชลบุรี 20	พะเยา 56	ชัยภูมิ 36	ชุมพร 86	
		ระยอง 21	เชียงราย 57	อำนาจเจริญ 37	สงขลา 90	
		จันทบุรี 22	แม่ฮ่องสอน 58	หนองบัวลำภู 39	สตูล 91	
		ตราด 23	นครสวรรค์ 60	ขอนแก่น 40	ตรัง 92	
		ฉะเชิงเทรา 24	อุทัยธานี 61	อุดรธานี 41	พัทลุง 93	
		ปราจีนบุรี 25	กำแพงเพชร 62	เลย 42	ปัตตานี 94	
		นครนายก 26	ตาก 63	หนองคาย 43	ยะลา 95	
		สระแก้ว 27	สุโขทัย 64	มหาสารคาม 44	นราธิวาส 96	
		ราชบุรี 70	พิษณุโลก 65	ร้อยเอ็ด 45		
		กาญจนบุรี 71	พิจิตร 66	กาฬสินธุ์ 46		
		สุพรรณบุรี 72	เพชรบูรณ์ 67	สกลนคร 47		
		นครปฐม 73		นครพนม 48		
		สมุทรสาคร 74		มุกดาหาร 49		
		สมุทรสงคราม 75				
		เพชรบุรี 76				
		ประจวบคีรีขันธ์ 77				

รหัสประเทศ

เกาหลี	00	ฝรั่งเศส	07	สิงคโปร์	68
กัมพูชา	01	พม่า	08	อินเดีย	69
จีน	02	ฟิลิปปินส์	09	อินโดนีเซีย	78
ญี่ปุ่น	03	มาเลเซีย	28	อังกฤษ	79
เดนมาร์ก นอร์เว สวีเดน	04	เยอรมัน	29	สหรัฐอเมริกา	87
ไต้หวัน	05	ลาว	38	ฮ่องกง	88
นิวซีแลนด์-ออสเตรเลีย	06	เวียดนาม	59	ประเทศอื่น ๆ + ไม่ระบุ	98